

抹茶アート 体験教室

&急須での
お茶の
入れ方

3月23日(土)

開催日時：3月23日(土)

① 11:00A.M. ~ ② 2:00P.M. ~

※各回約1時間

場所：B1 伊藤園店内

参加費：540円(税込)

募集人数：各回5組(合計10組)
(小学校以下対象：保護者同伴)

募集期間：3/23(土)まで

応募受付：伊藤園

TEL 045-471-3561

※先着順にて募集人数になり次第受付終了となります。



伊藤園

主催：伊藤園



親子パン作り 体験教室

3月24日(日)

毎回、多数のご応募をいただきありがとうございます。
少しでも多くのお子さまにパン作りを体験していただき
たく **抽選** とさせていただきます。

体験実施日：3月24日(日)

応募期間：10:30A.M. ~ 12:00P.M. ※集合 10:15A.M.

場所：B1 ポンパドウル店内

参加人数：10組さま(小学校3年生以下対象)

参加費：1,000円(税込)※材料品など含む

※エプロン・三角巾・ハンカチ持参

応募期間

3/11(月)・12(火)・13(水)

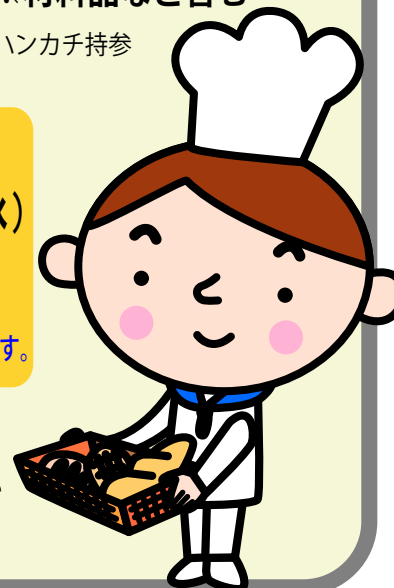
B1 ポンパドウル または
TEL 045-475-2671

ご当選の方には3月中旬に電話連絡いたします。



YOKOHAMA MOTOMACHI
POMPADOUR

主催：ポンパドウル



ネイリスト 体験教室

3月31日(日)

開催日時：3月31日(日)

① 11:00A.M. ~ ② 2:00P.M. ~

内容：お子さまがネイリスト、保護者の方が
お客さまとして
ネイリストの職業体験をしていただきます。

場所：1F ミュゼ・ド・ポウ店内

参加費：540円(税込)

募集人数：各回6名さま
(小学校4年生以下対象：保護者同伴)

受付 ミュゼ・ド・ポウ

TEL 045-477-2255

※先着順にて募集人数になり次第受付終了と
なります。

musée
de
peau

主催：ミュゼ・ド・ポウ

